
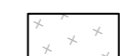


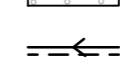


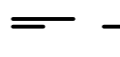
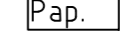
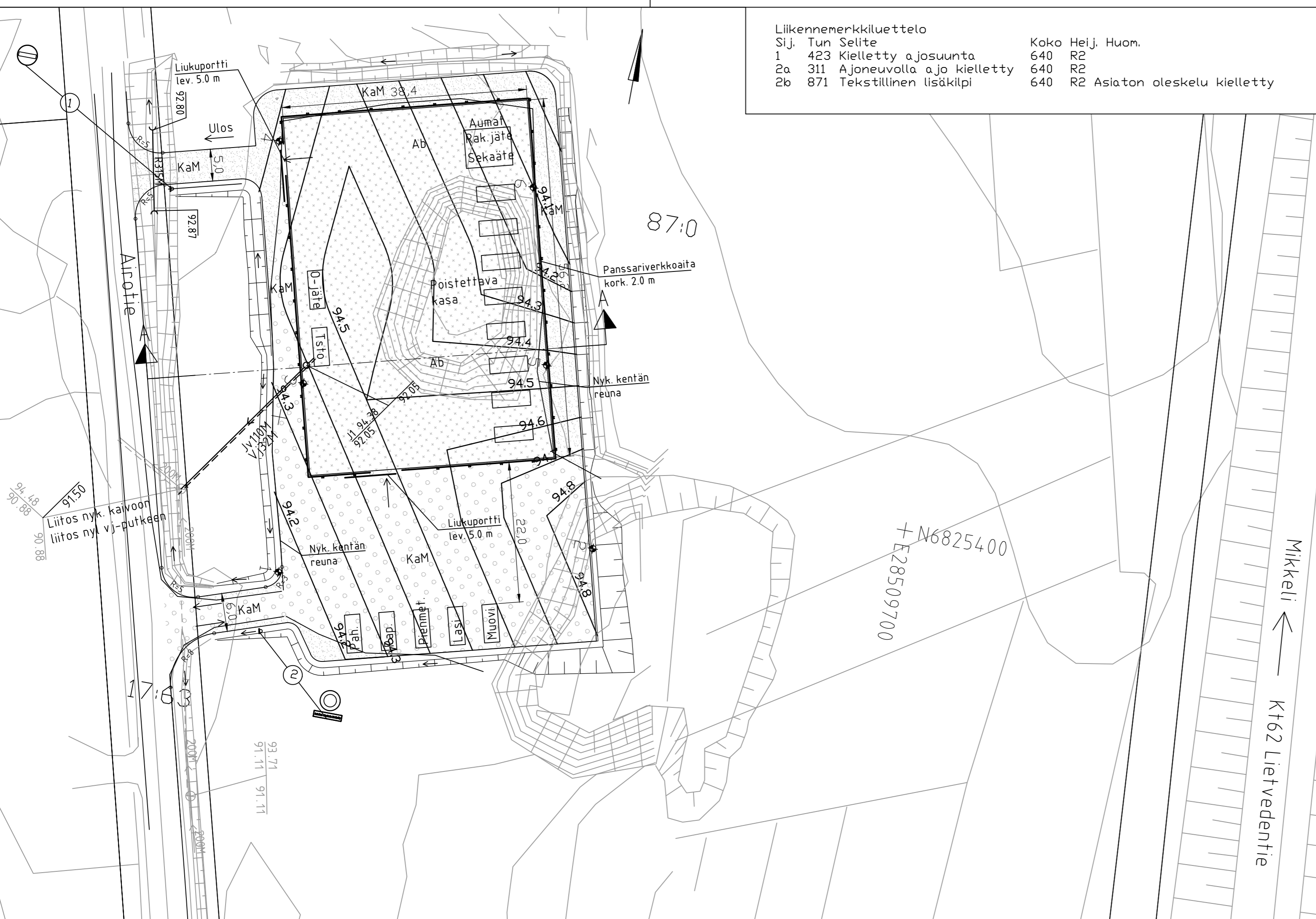


MERKINTÖJEN SELITTEET:

-  Päällystetty alue 25 m2
- rakennekerrokset 60 cm
-  Päällystetty alue 2135 m2
- rakennekerrokset 30 cm
-  Murskepinta alue 705 m2
- rakennekerrokset 60 cm
-  Murskepinta alue 1655 m2
- rakennekerrokset 30 cm
-  Tonttiputket
Jv110M SN8, Vj32M PN10
-  Valaisinpylväs, sink. teräs
- H=10.0 m,
-  Panssariverkkoaita, h=2.0 m
-  Liukuportti, b=5.0 m
-  Pap. Jätekontti

Sij.	Tun	Selite	Koko	Heij.	Huom.
1	423	Kielletty ajosuunta	640	R2	
2a	311	Ajoneuvolla ajo kielletty	640	R2	
2b	871	Tekstillinen lisäkilpi	640	R2	Asiaton oleskelu kielletty



Koordinaatisto ETRS-GK28, korkeusjärjestelmä N2000

k.osa/ kylä	kortteli/ tila	Tontti/ Rn:o	Viranomaisen merkintöjä
			Rakennustoimenpide
			Piirustuslaji TKA
			Rakennuskohteen nimi ja osoite PUUMALAN KUNTA Pienjäteasema Rakennussuunnitelma
			Piirustuksen sisältö Asemapiirustus
			Juokseva nro Mittakaava 1:500
			Suunn. ala TKA
			Työnro 1510038004
			Tiedosto Pienjäteasema.dwg
			Piirustusnro 1
			Piirustuslaji Muu
			hyv.
			suunn. KivK
			piirt.
			pvm 11.4.2019